

DE

**1. Bestimmungsgemäße Verwendung**

Der induktive Messtaster 1304 K dient zum Messen von Längenmaßen in der Produktion, in der Qualitätssicherung oder in der Werkstatt.

Die bestimmungsgemäße Verwendung erfordert das Beachten aller veröffentlichten Informationen zu diesem Produkt. Eine andere oder darüber hinausgehende Benutzung gilt als nicht bestimmungsgemäß. Für hieraus entstehende Schäden haftet der Hersteller nicht. Beachten Sie die für den Einsatzbereich geltenden gesetzlichen und anderweitigen Vorschriften und Richtlinien.

Dieser Messtaster erfüllt die Schutzart **IP62** nach DIN EN 60529

Vor Inbetriebnahme des Geräts empfehlen wir Ihnen, die Bedienungsanleitung aufmerksam zu lesen.

**2. Lieferumfang**

- Induktiver Messtaster 1304 K
- Messprotokoll
- Anschlusskabel 1,5 m
- Bedienungsanleitung

**3. Wichtige Hinweise vor Inbetriebnahme**

Eine einwandfreie Funktion ist nur mit Mahr Anzeige- und Auswertegeräten gewährleistet.

Den Angaben zur Genauigkeit und Empfindlichkeit liegt zugrunde, dass induktiver Messtaster und Messverstärker fachgerecht aufeinander abgeglichen wurden bzw. die komplette Messstrecke justiert und kalibriert wurde.

- Beim Öffnen des Geräts erlischt der Garantieanspruch.
- Beachten Sie die Lager- und Arbeitstemperatur des Messtasters, siehe Technische Daten, **Punkt 11**.
- Schützen Sie den Kabelmantel des Sensorkabels vor scharfkantigen, spitzen oder schweren Gegenständen

Wir wünschen Ihnen viel Erfolg beim Einsatz Ihres Messtasters. Falls Sie Fragen haben, stehen Ihnen unsere technischen Berater gerne zur Verfügung.

**4. Messdatenverarbeitung**

Um Daten von dem Messtaster zu Ihrem PC übertragen zu können, benötigen Sie eine zu dem Messtaster kompatible Auswerteeinheit mit Datenschnittstelle und eine entsprechende Auswertesoftware.

**5. Beschreibung, siehe Abb. 1**

- 1 Anschlussstecker (5-polig) für Auswertegerät
- 2 Einspannschaft
- 3 Messeinsatz mit Hartmetallkugel

**11. Technische Daten**

Modell	1304 K
Bestell-Nr.	5313049
Messverfahren	induktiv
Bauart	radial
Maße	ø12 mm x 100 mm (Kabelaustritt radial)
Schutzart nach DIN EN 60529	IP 62
Kabellänge	1,5 m
Maximale Kabelverlängerung ohne Überschreiten der Linearitätsabweichung	10 m mit kompensiertem Verlängerungskabel
Art der Lagerung des Messbolzens	Kugelführung
Bewegte Masse	2,8 g
Empfindlichkeit	0,92 mV/µm
bei Speisespannung	5 V
Trägerfrequenz	19,4 kHz
Empfindlichkeitsabweichung	1 %
Messweg L, Messspanne Mes	± 1 mm
Abstand der Anschläge vom Nullpunkt	
oberer Anschlag	+ 1,1 mm
unterer Anschlag	- 1,1 mm
Messkraft am elektrischen Nullpunkt	0,75 N ± 0,15 N
Genauigkeitsangabe	bei +20°C (gemäß DIN EN ISO 1)
Messwertumkehrspanne fu	0,2 µm
Wiederholbarkeit fw	0,15 µm
Linearitätsabweichung bei korrigierter Empfindlichkeit	
im Bereich ±0,5 mm	1 µm*
im Bereich ±1 mm	4 µm
Betriebstemperaturbereich	+ 10 ... + 40°C
Lagertemperaturbereich	- 10 ... + 80°C
Angaben zur chemischen Beständigkeit	beständig gegen Öl, Benzin, Wasser, Aliphate, mäßig beständig gegen Säuren, Basen, Lösungsmittel, Ozon
Messeinsätze	austauschbar M2,5

\* typ. Werte. In diesen Bereichen kann die Empfindlichkeitsabweichung (s.oben) geringfügig überschritten werden.

**EU-Konformitätserklärung**

Dieses Messgerät entspricht den geltenden EU-Richtlinien. Die aktuelle Konformitätserklärung kann unter folgender Adresse angefordert werden: Mahr GmbH, Standort Esslingen, Reutlinger Str. 48, 73728 Esslingen, bzw. steht zum Download bereit unter: [www.mahr.de/de/Leistungen/Fertigungsmesstechnik/Produkte](http://www.mahr.de/de/Leistungen/Fertigungsmesstechnik/Produkte)

Wir erklären in alleiniger Verantwortung, dass das Produkt in seinen Qualitätsmerkmalen den in unseren Verkaufsunterlagen (Bedienungsanleitung, Prospekt, Katalog) angegebenen Normen und technischen Daten entsprechen. Wir danken Ihnen für das uns mit dem Kauf dieses Produktes entgegengebrachte Vertrauen.

Lieber Kunde  
Elektro- und Elektronik-Altergeräte einschließlich Leitungen und Zubehör sowie Akkus und Batterien müssen getrennt vom Hausmüll entsorgt werden.  
Nutzen Sie zur umweltgerechten Entsorgung die zur Verfügung stehenden Rückgabesysteme und Sammelsysteme. Sie vermeiden durch die ordnungsgemäße Entsorgung Umweltschäden und eine Gefährdung der persönlichen Gesundheit.  
Elektrische Altgeräte, die nach dem 23. März 2006 durch uns in den Verkehr gebracht wurden, können an uns zurückgegeben werden. Wir führen diese Geräte einer umweltgerechten Entsorgung zu.  
Die geltenden EU Richtlinien (WEEE, ElektroG) finden dabei ihre Anwendung.

**1. Permitted use**

The Inductive Probes 1304 K are to be used to determine length measurements and can be employed in production, quality control and in the workshop.

Permitted use is subject to compliance with all published information relating to this product. Any other use is not in accordance with the permitted use. The manufacturer accepts no liability for damages resulting from improper use. All statutory and other regulations and guidelines applicable to the area of use must be observed.

This Probe fulfills the protection class **IP62** according to DIN EN 60529

In order to achieve the best use of this instrument it is most important that you read the operating instructions first.

**2. Delivery**

- Inductive Probe 1304 K
- Measuring certificate
- Connection cable 1.5 m
- Operating instructions

**3. Important hints prior to using the Inductive Probe**

Trouble-free functioning can only be ensured when using Mahr display and evaluation units.

Specifications of accuracy and sensitivity is based on the fact that the inductive measuring probe and the measuring amplifier have been matched to each other in a professional manner, resp. the entire measurement path has been adjusted and calibrated.

- Unauthorized opening of the instrument forfeits the warranty
- Observe the specified storage and working temperatures for the probe, see Technical data, **point 11**.
- Protect the sensor cable sheath from sharp, pointed or heavy objects

We wish you a long and satisfactory service of your Inductive Probe. Should you have any questions regarding the instrument, please do not hesitate to contact us, we shall be pleased to answer them.

**4. Measuring data processing**

To transfer data from the probe to your PC you will need an evaluation instrument, which is compatible to the probe and corresponding software for data processing.

**5. Description, see ill. 1**

- 1 Connection jack (5 pins) for an evaluation instrument
- 2 Mounting shank
- 3 Contact point with carbide ball

**11. Technical Data**

Model	1304 K
Order no.	5313049
Transducer principle	inductive
Type	radial
Dimensions	ø12 mm x 100 mm (cable exit radial)
Protection class according to DIN EN 60529	IP 62
Cable length	1,5 m
Max. cable extension without exceeding the indication error	10 m (32.8 ft) with compensated extension cable
Bearing of the probe lever	ball bearing
Moved mass	2,8 g
Sensitivity	0,92 mV/µm
supply voltage	5 V
carrier frequency	19,4 kHz
Sensitivity deviation	1 %
Measuring path L, measuring range Mes	± 1 mm
Distance of the limit stops from zero point	
upper stop	+ 1,1 mm
lower stop	- 1,1 mm
Measuring force at the electrical zero point	0,75 N ± 0,15 N
Accuracy	at +20°C (according to DIN EN ISO 1)
Hysteresis fu	0,2 µm
Repeatability fw	0,15 µm
Indication error with corrected sensitivity	
within ±0,1 mm	0,05 µm*
within ±0,5 mm	1 µm*
within ±1 mm	4 µm
Operating temperature	+ 10 ... + 40°C
Storage temperature	- 10 ... + 80°C
Chemical resistance	resistant to oil, benzene, water, aliphates, moderately resistant to acid, bases, solvents, ozon
Anvils	replacable M2,5

\* typ. values. The sensitivity deviation (see above) can be slightly exceeded in these ranges.

**EU-Declaration of Conformity**

This measuring instrument conforms to the applicable EU directives. A copy of the Declaration of Conformity can be requested from the following address: Mahr GmbH, Standort Esslingen, Reutlinger Str. 48, 73728 Esslingen, Germany, or can be downloaded from: [www.mahr.de/de/Leistungen/Fertigungsmesstechnik/Produkte](http://www.mahr.de/de/Leistungen/Fertigungsmesstechnik/Produkte)

We declare under our sole responsibility that this product is in conformity with standards and technical data as specified in our sales documents (operating instructions, leaflet, catalogue). Thank you very much for your confidence in purchasing this product.

Dear Customer  
Dispose of used electrical and electronic devices, including cables, accessories and batteries, separately from household waste.  
Make use of the local return and collection systems for disposal.  
Proper disposal prevents environmental pollution and possible health hazards.  
Electronic equipment which was purchased from us after March 23, 2006 can be returned to us. We will dispose of this equipment in an environmentally-friendly way in accordance with the applicable EU Directives WEEE (Waste Electrical and Electronic Equipment) and the German National - Electrical and Electronic Equipment Act, ElektroG).



EN

**6. Mounting the Probe**

- The probe should be clamped in an indicator stand or another appropriate device.

Do not clamp the mounting shank directly with a screw, see ill. 2

**7. Application**

Inductive Probes are designed for use in industry. They are used for:

- path, distance and thickness measurement
  - position detection of parts or machine components
- You should only use the sensors (probes) within the value ranges specified in the Technical Data, see **point 11**.  
When using the sensors, make sure that in the event of a malfunction or total failure of the sensor there is no risk of injury or damage to machinery.  
In safety-related applications take additional precautions to ensure safety and prevent damage.

**8. Compatibility**

The Probe 1304 K are available in Mahr compatibility in the following data:

Compatibility	Carrier frequency kHz	Sensitivity mV/V/mm	Amplitude V <sub>eff</sub>
(M)	19.4	192	5

**9. Connection Cable**

Only the available connection cables are suitable to this probe:

Cable length	Order no.
1.0 m	5312881
2.5 m	5312882
5.0 m	5312885
7.5 m	5312887
10.0 m	5312889

**10. Measuring**

To prevent measuring errors due to deflection a sturdy support has to be provided.

- Indicator Stand 815
- Indicator Stand 820
- Indicator Stand 821 NG/FG
- Indicator Stand 824 NT / FT / GT

Mahr

**Bedienungsanleitung  
Operating Instructions****Millimar 1304 K**

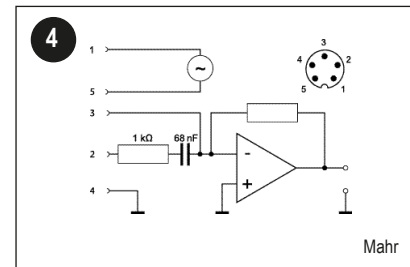
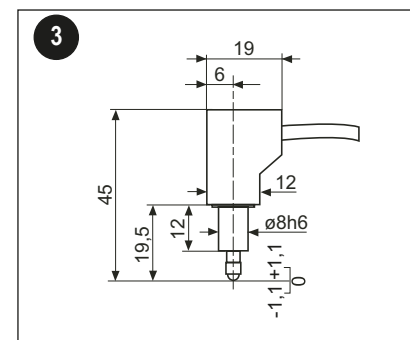
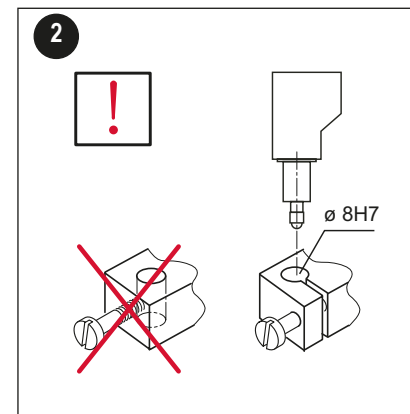
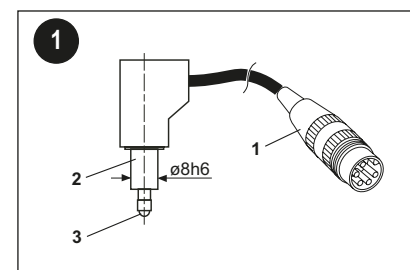
Induktiver Messtaster  
Inductive Probe

3723204

**Mahr GmbH  
Standort Esslingen**

Reutlinger Str. 48, 73728 Esslingen  
Tel.: +49 711 9312 600, Fax: +49 711 9312 756  
e-mail: mahres@mahr.de, www.mahr.com

0717



Änderungen an unseren Erzeugnissen, besonders aufgrund technischer Verbesserungen und Weiterentwicklungen, müssen wir uns vorbehalten. Alle Abbildungen und Zahlenangaben usw. sind daher ohne Gewähr.

We reserve the right to make changes to our products, especially due to technical improvements and further developments. All illustrations and technical data are therefore without guarantee.

© by Mahr GmbH

FR

## 1. Utilisation conforme à l'usage prévu

Le palpeur de mesure inductif 1304 K sert à la mesure de longueurs en production, en assurance qualité ou en atelier.

L'utilisation conforme à l'usage prévu nécessite le respect de toutes les informations publiées sur ce produit. Toute utilisation différente ou sortant du cadre de cette spécification est considérée comme non-conforme. Le fabricant décline toute responsabilité pour les dommages qui en découlent. Respecter les prescriptions et directives légales et autres en vigueur pour le domaine d'utilisation.

Ce palpeur de mesure a un indice de protection IP62 selon DIN EN 60529

Avant la mise en service de l'appareil, nous conseillons de lire attentivement le présent guide de l'utilisateur.

## 2. Contenu du colis

- Palpeur de mesure inductif 1304 K
- Rapport de mesure
- Câble de raccordement 1,5 m
- Guide de l'utilisateur

## 3. Remarques importantes avant la mise en service

Seuls les appareils d'affichage et d'analyse Mahr assurent un fonctionnement sans problèmes.

Les indications concernant la précision et la sensibilité partent du principe que les palpeurs de mesure inductifs et les amplificateurs ont été réglés correctement l'un en fonction de l'autre et que la totalité de la longueur d'exploration a été ajustée et calibrée.

- La garantie est annulée si l'appareil est ouvert.
- Respecter la température de stockage et de travail du palpeur de mesure, voir les caractéristiques techniques, **point 11**.
- Protéger l'enveloppe du câble du capteur des objets tranchants, pointus et lourds

Nous vous souhaitons une bonne utilisation de votre palpeur de mesure. En cas de questions, nos conseillers techniques sont à votre disposition.

## 4. Traitement des données de mesure

Pour pouvoir transmettre les données du palpeur de mesure au PC, une unité d'analyse compatible avec le palpeur de mesure, avec interface de données et logiciel d'analyse adaptés est nécessaire.

## 5. Description, voir fig. 1

- 1 Fiche de raccordement (5 broches) pour appareil d'analyse
- 2 Tige de serrage
- 3 Touche de mesure à bille en carbure

## 11. Caractéristiques techniques

Modèle	1304 K
Référence	5313049
Méthode de mesure	inductive
Type	radial
Dimensions	ø12 mm x 100 mm (sortie de câble radiale)
Indice de protection selon DIN EN 60529	IP 62
Longueur du câble	1,5 m
Rallonge de câble maximale sans dépassement de l'écart de linéarité	10 m avec câble de rallonge compensé
Type de support de la touche mobile	Guidage à billes
Masse déplacée	2,8 g
Sensibilité	0,92 mV/µm
Tension d'alimentation	5 V
Fréquence porteuse	19,4 kHz
Écart de sensibilité	1%
Course de mesure L, écart de mesure Mes	± 1 mm
Distance des butées par rapport au point zéro	
butée supérieure	+ 1,1 mm
butée inférieure	- 1,1 mm
Force de mesure au point zéro électrique	0,75 N ± 0,15 N
Indication de précision	à +20 °C (selon DIN EN ISO 1)
Hystérésis de la valeur de mesure fu	0,2 µm
Répétabilité fw	0,15 µm
Écart de linéarité avec correction de la sensibilité	
dans la plage ± 0,5 mm	1 µm*
dans la plage ± 1 mm	4 µm
Plage de température de service	+ 10 ... + 40 °C
Plage de température de stockage	- 10 ... + 80 °C
Indications sur la résistance chimique :	résistant à l'huile, à l'essence, à l'eau et aux aliphates, résistance modérée aux acides, bases, solvants et à l'ozone
Touche de mesure	échangeable M2,5
* valeurs caractéristiques Dans ces plages, l'écart de sensibilité (voir ci-dessus) peut être légèrement dépassé.	

## Déclaration de conformité CE

Cet appareil de mesure est conforme aux directives UE en vigueur.

La dernière déclaration de conformité peut être demandée à l'adresse suivante : Mahr GmbH, Standort Esslingen, Reutlinger Str. 48, 73728 Esslingen, ou peut être téléchargée à l'adresse : [www.mahr.de/de/Leistungen/Fertigungsmesstechnik/Produkte](http://www.mahr.de/de/Leistungen/Fertigungsmesstechnik/Produkte)

Nous déclarons sous notre propre responsabilité que les caractéristiques de qualité du produit correspondent aux normes et caractéristiques techniques indiquées dans nos documents commerciaux (guide de l'utilisateur, prospectus, catalogue).

Nous vous remercions de la confiance que vous nous accordez en achetant ce produit.

Cher client,

Les appareils électroniques et électriques usagés, câbles, accessoires, batteries et piles compris, ne doivent pas être jetés dans les ordures ménagères. Pour leur élimination dans le respect de l'environnement, utilisez les systèmes de collecte et de reprise existants. L'élimination correcte permet d'éviter la pollution de l'environnement et la mise en danger de la santé des personnes. Les appareils usagés qui ont été vendus par Mahr après le 23 mars 2006 peuvent nous être retournés. Nous éliminerons ces appareils dans le respect de l'environnement. Les directives UE en vigueur (DEEE, ElektroG) sont appliquées.



## 6. Serrage du palpeur de mesure

- La tige de serrage ø8h6 entre dans les logements courants ø8h7 pour palpeurs de précision et comparateurs montés.

La tige ne doit pas être excessivement déformée par le serrage, voir **fig. 2**

## 7. Application

Les palpeurs de mesure inductifs sont conçus pour l'utilisation dans l'industrie.

Ils servent à réaliser les mesures suivantes :

- Mesure de course, de distance et d'épaisseur
- Détection de position de pièces ou de composants machine

Respecter impérativement les valeurs indiquées dans les caractéristiques techniques pour le palpeur de mesure, voir le **point 11**.

Régler les palpeurs de mesure de manière à éviter toute mise en danger des personnes ou des appareils en cas de dysfonctionnements ou de panne intégrale d'un palpeur. Prendre les précautions supplémentaires nécessaires à la sécurité des personnes et à la prévention des dommages en cas d'application de sécurité.

## 8. Compatibilité

Le modèle de palpeur 1304 est compatible Mahr avec les données suivantes :

Compatibilité	Fréquence porteuse kHz	Sensibilité mV/V/mm	Amplitude V <sub>eff</sub>
(M)	19,4	192	5

## 9. Câble de raccordement

Seuls les câbles de rallonge indiqués ici et disponibles en accessoires sont autorisés :

Longueur du câble	Référence
1,0 m	5312881
2,5 m	5312882
5,0 m	5312885
7,5 m	5312887
10,0 m	5312889

## 10. Mesurer

Pour éviter des erreurs de mesure dues au fléchissement, prévoir une fixation stable, pouvant être, selon la tâche de mesure :

- Statif de mesure 815
- Statif de mesure 820
- Statif de mesure 821 NG / FG
- Statif de mesure 824 NT / FT / GT

IT

## 1. Uso conforme

Il tastatore induttivo 1304 K serve a misurare la lunghezza in fase di produzione e assicurazione qualità o in officina. L'uso previsto richiede l'osservanza di tutte le informazioni pubblicate su questo prodotto. Qualsiasi altro utilizzo è considerato non appropriato. Il produttore non è responsabile degli eventuali danni. Attenersi alle norme di legge e alle altre prescrizioni e linee guida vigenti per il campo di applicazione considerato.

Questo tastatore è conforme al tipo di protezione IP62 secondo DIN EN 60529

Vi consigliamo di leggere attentamente il manuale di istruzioni prima di mettere in funzione lo strumento.

## 2. Standard di fornitura

- Tastatore induttivo 1304 K
- Rapporto di misura
- Cavo di collegamento 1,5 m
- Manuale di istruzioni

## 3. Avvertenze importanti prima della messa in funzione

Il perfetto funzionamento è garantito solo con i visualizzatori e gli apparecchi di analisi Mahr.

I dati relativi a precisione e sensibilità si basano sulla corretta taratura di tastatori e amplificatori di misura o sulla regolazione e calibrazione dell'intero tratto di misura.

- La garanzia decade all'apertura dello strumento.
- Attenersi alla temperatura di lavoro e stoccaggio del tastatore, vedere i dati tecnici, **punto 11**.

Proteggere la guaina del cavo del sensore da oggetti appuntiti, taglienti o pesanti

Nell'augurarvi un uso ottimale e duraturo del tastatore, facciamo presente che i nostri tecnici sono a disposizione per qualsiasi vostra necessità.

## 4. Elaborazione dei dati di misura

Per trasmettere i dati dal tastatore al PC è necessario un analizzatore compatibile con il tastatore con interfaccia dati e il relativo software di acquisizione.

## 5. Descrizione, vedere la fig. 1

- 1 connettore (a 5 pin) per apparecchio di analisi
- 2 codolo di serraggio
- 3 inserto di misura con sfera in metallo duro

## 11. Dati tecnici

Modello	1304 K
Cod. ordine	5313049
Metodo di misura	induttivo
Tipo di costruzione	radiale
Dimensioni	ø 12 mm x 100 mm (uscita cavo radiale)
Tipo di protezione conforme a DIN EN 60529	IP 62
Longhezza del cavo	1,5 m
Prolunga massima del cavo senza superamento dell'errore di linearità	10 m con cavo di prolunga compensato
Tipo di supporto del perno	guida a sfere
Massa in movimento	2,8 g
sensibilità	0,92 mV/µm
	5 V
	19,4 kHz
Deviazione di sensibilità	1%
Corsa di misura L, intervallo di misura	± 1 mm
Distanza tra finecorsa e punto zero	
finecorsa superiore	+ 1,1 mm
finecorsa inferiore	- 1,1 mm
Forza di misura allo zero elettrico	0,75 N ± 0,15 N
Accuratezza	a +20 °C (secondo DIN EN ISO 1)
Errore di inversione fu	0,2 µm
Ripetibilità fw	0,15 µm
Errore di linearità con sensibilità corretta	
nel campo ± 0,5 mm	1 µm*
nel campo ± 1 mm	4 µm
Temperature di esercizio	+ 10 ... + 40 °C
Temperature di stoccaggio	- 10 ... + 80 °C
Informazioni sulla resistenza agli agenti chimici	resistenza a olio, benzina, acqua, alifati, resistenza moderata ad acidi, basi, solventi e all'ozone
Inserti di misura	intercambiabili M2,5
* Valori tip. In questi campi è possibile superare leggermente la deviazione di sensibilità (vedi sopra).	

## Dichiarazione di conformità UE

Questo strumento di misura è conforme alle direttive UE vigenti.

La dichiarazione di conformità aggiornata può essere richiesta al seguente indirizzo: Mahr GmbH, sede di Esslingen, Reutlinger Str. 48, 73728 Esslingen, oppure scaricata da: [www.mahr.de/de/Leistungen/Fertigungsmesstechnik/Produkte](http://www.mahr.de/de/Leistungen/Fertigungsmesstechnik/Produkte)

Dichiaro sotto la nostra esclusiva responsabilità che le caratteristiche qualitative del prodotto sono conformi alle specifiche e alle norme indicate nei nostri documenti di vendita (manuale di istruzioni, brochure, catalogo).

Vi ringraziamo per la fiducia dimostrata nell'acquisto di questo prodotto.

Gentile cliente,

Le apparecchiature elettriche ed elettroniche, compresi cavi, accessori, accumulatori e batterie, devono essere smaltite separatamente dai rifiuti domestici. Per lo smaltimento eco-compatibile utilizzare i sistemi di recupero e raccolta disponibili. Con il corretto smaltimento si eviterà di danneggiare l'ambiente e compromettere la salute umana. Gli apparecchi elettrici vecchi da noi immessi in commercio dopo il 23 marzo 2006 possono essere restituiti al nostro indirizzo. Provvederemo a smaltirli in modo rispettoso dell'ambiente. A tale proposito trovano applicazione le direttive UE vigenti (WEEE) o la legge tedesca sullo smaltimento di apparecchiature elettriche ed elettroniche (ElektroG).



Mahr

## Guide de l'utilisateur Manuale di istruzioni

## Millimar 1304 K

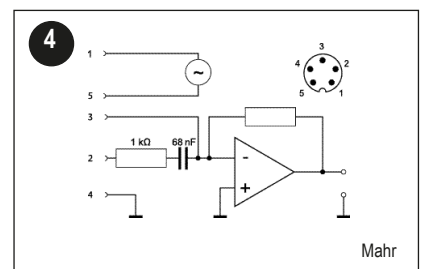
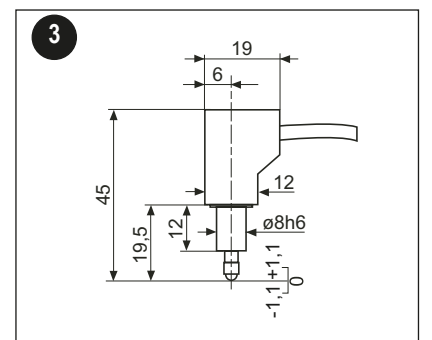
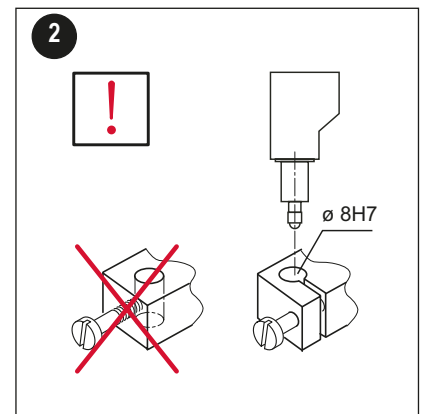
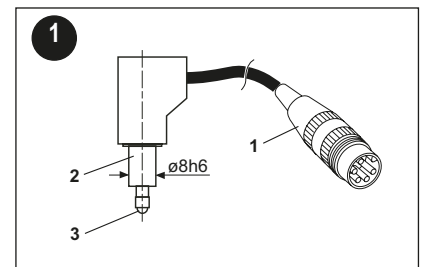
Palpeur de mesure inductif  
Tastatore induttivo

3723204

## Mahr GmbH Standort Esslingen

Reutlinger Str. 48, 73728 Esslingen  
Tel.: +49 711 9312 600, Fax: +49 711 9312 756  
e-mail: [mahr.es@mahr.de](mailto:mahr.es@mahr.de), [www.mahr.com](http://www.mahr.com)

0717



Mahr

Sous réserve de modifications de nos produits, en particulier pour des raisons d'amélioration technique ou de perfectionnement. Illustrations et indications numériques non contractuelles.

Ci riserviamo di apportare modifiche ai nostri prodotti, in particolare in caso di migliorie e perfezionamenti tecnici. Per questo motivo non si risponde delle figure, dei dati, ecc. contenuti nel presente promozionale.

© by Mahr GmbH